

TECHNICKÉ PARAMETRY:
1. pracovný tlak: 0,05 - 1 MPa
2. pracovná teplota: 5 - 40°C



POPIS FUNKCIE:
Ventil je určen k automatickému napuštění vody do WC nádrží. Pracuje na hydraulickém principu difference ploch, kdy páka N082 nadvihnutá plovákem N084 přes polohovací šroub N085 zavleče trysku na vložce N081 a tím dojde k nárůstu tlaku vody na membránu N009. Tento tlak přitlačí membránu na osazené těleso ventilu a uzavře přívod vody do centrální výtokové trubky. Při poklesu hladiny vody v nádrži plovák klesne a přes polohovací šroub páka otevře trysku ve vložce. Tlak nad membránu poklesne, tlak vodovodního řádu nadzvedne membránu a ventil napuští.

MONTÁŽ A NASTAVENÍ:

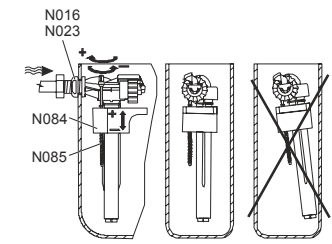
Ventil musí být instalován ve svislé poloze, přičaženo ke stěně WC nádrží matičkou N016 (N023). Výška hladiny vody v nádrži se nastavuje výškou polohy plováku N084 pomocí polohovacího šroubu N085. V přítokové části tělesa ventilu je vsunutá plastová sítko N125 na zachycení případných nečistot ve vodě. Pro snadné vyjmutí je sítko opatřeno stopkou. Montážní závěr ventilu G1/2" (G3/8") je uzpůsoben pro běžný způsob připojení k vodovodnímu řádu.

UPOZORNĚNÍ PRO UŽIVATELE:

Při uvedení do provozu se při uzavírání může objevit mírné zadrmání, které není na závadu funkčnosti a postupným odzdušením ventilu zmizí. Nesprávná funkcia ventilu může být způsobena zanesením sítko N125, které je nutno vyčistit a vyčistit. Proto se nedoporučuje, zvláště v domácnostech vodáren, užívat vodu s drobnými nečistotami. Vodní kámen ze zanesených součástí lehce odstraní ponorením na 1-1,5 hod. do 5% roztoku octa, běžně užívaného v každé domácnosti. Při opětovné montáži rozobraného ventilu je nutné dodržet správné složení součástí dle nákrese. Náhrada ztracených nebo poškozených dílů je možná pouze originálními díly výrobce, které žadatele u vašeho obchodníka. Při poškození s instalací se obraťte na odborníka firmu.

Náhradní díly:

- Náhradné diely:
- Zaporné časti:
- Spare parts:
- Ersatzteilen:
- Reserveonderdelen:
- Piese de schimb:
- Części zamienne:
- Резервни части:
- Atrskas daļas:
- Rezerves daļas:



TECHNICKÉ PARAMETRY:
1. pracovný tlak: 0,05 - 1 MPa
2. pracovná teplota: 5 - 40°C



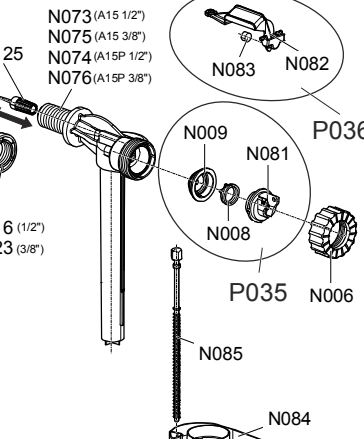
POPIS FUNKCIE:
Ventil je určen pre automatické napušťanie vody do nádrží WC. Pracuje na hydraulickom princípe difference ploch, keď páka N082 nadvihnutá plovákom N084 cez polohovací šroub N085 uzavrie trysku na vložke N081 a tým dojde k nárastu tlaku vody na membránu N009. Tento tlak pritlačí membránu na osadené těleso ventilu a uzavrie přívod vody do centrální výtokové trubky. Při poklesu hladiny vody v nádrži plovák klesne a přes polohovací šroub páka otevře trysku vo vložce. Tlak nad membránu poklesne, tlak vodovodného řádu nadvihne membránu a ventil napuští.

MONTÁŽ A NASTAVENÍ:

Ventil musí být instalován ve svislé poloze, přičaženo ke stěně WC nádrží matičkou N016 (N023). Výška hladiny vody v nádrži se nastavuje výškou polohy plováku N084 pomocí polohovacího šroubu N085. V přítokové části tělesa ventilu je vsunutá plastová sítko N125 na zachycení případných nečistot ve vodě. Pro snadné vyjmutí je sítko opatřeno stopkou. Montážní závěr ventilu G1/2" (G3/8") je uzpůsoben pro běžný způsob připojení k vodovodnímu řádu.

UPOZORNĚNÍ PRE UŽIVATEĽOV:

Pri uvedení do prevádzky sa pri uzavíraní môže objaviť mierne zadrmávanie, ktoré nie je na závažnú funkčnosť a postupným odzdušením ventilu zmizne. Nesprávna funkcia ventilu môže byť spôsobená zanesením sítka N125, ktoré je nutné vyčistiť a vyčistiť. Preto sa neodporúča, zvlášť v domácnostiach vodáren, používať vodu s drobnými nečistotami. Vodný kameň zo zanesených častí ľahko odstráni ponorením na 1-1,5 hod. do 5% roztoku octa, bežne užívaného v každej domácnosti. Pri opätovnej montáži rozobraného ventilu je nutné dodržať správne zloženie častí podľa nákrese. Náhrada stratených alebo poškodených dielov je možná len s originálnymi dielami výrobcu, ktoré žiadateľa u vášho obchodníka. Pri poškodení s inštaláciou sa obráťte na odborníka firmu.



Alca plast, s. r. o., Bratislavská 2846, 690 02 Břeclav, Česká republika
Tel.: +420 519 326 499, +420 519 323 456 – prodej ČR
Tel.: +420 519 361 641 – export, Fax: +420 519 330 621
e-mail: alcaplast@alcaplast.cz, www.alcaplast.cz

- Výrobce:
- Producătorul:
- Yrbea:
- Продуцент:
- Проводитель:
- Proizvoditel:
- Producer:
- Gaminiojas:
- Prozudent:
- Ražotajis:
- Gyártó:

ТЕХНИЧЕСКИЕ ДАННЫЕ:

1. рабочее давление: 0,05 - 1 MPa
2. рабочая температура: 5 - 40°C



ОПИСАНИЕ ФУНКЦИИ:

Клпан предназначен для автоматического наполнения воды для WC бака. Работает на гидравлическом принципе площади, когда рычаг N082 поднимает плавучий клапан N084 через винт N085 закрывает сопло на прокладке N081 и поэтому доходит к возрастанию давления воды на мембрану N009. Это давление приводит мембрану на тело клапана и закрывает приток воды к центральной вýtokовой трубке. При понижении поверхности воды в баке плавучий клапан опускается, через винт, рычаг опрется соплó прокладке. Давление над мембраной понижается а давление водовода приводит мембрану и клапан начеат напускать воду.

MONTAJ I USTANOVKA:

Клпан долкен быть установлен по возможности в горизонтальном положении, прикреплен к стене WC бака гайкой N016 (N023). Уровень воды в баке настраивается высотой плавучего клапана N084 с помощью регулировочного винта N085. В притокной части клапана находится пластмассовое ситко N125 для очистки воды. Резьба на клапане G1/2" (G3/8") сделана для обычного способа соединения с водопроводом.

МЕРЫ ПРЕДОСТОРОЖНОСТИ:

В рабочем состоянии при закрытии может появиться слабое дребезжание, которое не влияет на работоспособ